

SKO42

ミニショベル

【バケット容量:0.13m³
従来表示0.22m³】

コベルコ スーパーミニは
ミニを超えたミニだ。

【高品質・高性能】

あのSK NEWマークIIシリーズを継承。
本格的なつくりと驚くほどのスムーズ操作。

【シリーズ・ラインナップ】

ユーザーの切実なニーズに応える精鋭6機種。
用途に応じた的確な機種選定が可能。

【都市型土木対応】

小旋回性・高度の作業性で都市型土木に対応。
旋回フラッシュ装備で社会的安全性も確保。

【快適性・利便性】

オペレーターに快適な人間尊重設計。
乗用車感覚の便利な機能を満載。

【保守性・耐久性】

中大型機に負けない気配りのかずかず。
メンテナンス性もグリーンとアップ。



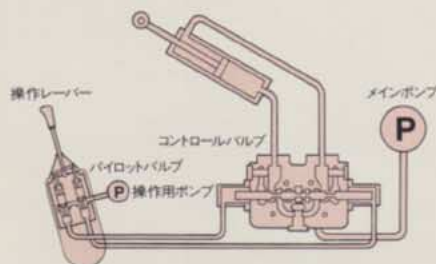
Super Mini

KOBELCO

スムーズな操作性

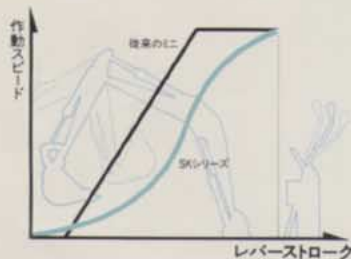
■軽快な操作ができる 油圧パイロットコントロール

レバー操作には油圧パイロット方式を採用。より軽快なタッチの操作が可能になっただけでなく、応答性も一段とアップしました。ガタつきがなく、耐久性もバツグン。他操作パターンへの変換も容易で、ロータリマルチコントロール(オプション)の取り付けも簡単に行えます。



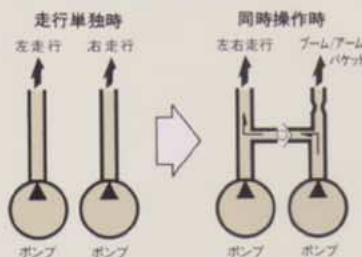
■動きのなめらかな 新型コントロールバルブ

中大型機と同じような操作フィーリングが得られるようにスプール形状を工夫し、レバーストロークに応じた動きを実現。従来のミニのギクシャク感を解消しました。



■ミニショベル初の走行直進システム

コベルコ先進の技術により、ミニショベルに初めて走行直進システムを導入。走行ペダル付きですから複合操作が可能で、走行中にブームやアームの操作をしても蛇行の心配はありません。また、アームとの併用で湿地脱出や急登坂もラクに行えます。



■旋回作業が安全確実な 旋回優先システム

旋回優先システムの採用により、旋回中にもブームやアームとの同時操作が容易で、壁面押し付け掘削や斜め引き掘削が手ざわよく行えます。

■スムーズな旋回システム

レバーストロークに応じた正確な旋回制御ができるカンパラレス旋回システムを採用。さらに起動・停止をスムーズにする旋回ショックレスシステムも組み込んで、ショックや揺れ戻しをなくし、荷こぼれを防止、疲労の軽減にも役立ちます。

■発進・停止がスムーズな 走行ショックレスシステム

クラス最高の走行スピードにもかかわらず、ショックレス・リリーフバルブを採用することによって発進時および停止時の急激なショックをやわらげました。また1速から2速、2速から1速への移行時もショックの少ないスムーズな走りを実現。

■作業スピードをアップする アーム合流システム

微操作が必要な場合には1ポンプで操作しやすく、またスピードが要求される場合には2ポンプでスピードに、レバーストロークに応じて自動的に1ポンプから2ポンプ合流に切り替わるので、状況に応じたアームスピードが得られます。

■急激なショックをやわらげる シリンダ・クッション機構

アームシリンダ、ブームシリンダ、スイングシリンダ内部にそれぞれクッション機構を装備。アームの引き伸ばし時、ブーム上げおよびブーム、右スイング時にストロークエンドでの衝撃をやわらげ、バケットからの土こぼれを防止するとともに、シリンダの耐久性も高めました。



時代が欲していた 最強のミニ

中大型機の先進機能と小型機のコンパクト性が見事にドッキング

すぐれた操作性と機動性を誇るシリーズの中でも、さらに一歩進んだ性能が自慢のSK042。油圧パイロットコントロールおよびワンタッチチルトレバーの採用で、軽いタッチの、しかもラクな姿勢での運転・操作を実現。走行直進・走行ショックレス・走行2速でスムーズかつスピーディな走り。その上、クラス最高の馬力・走行速度・掘削力・小旋回性……。それはそれはビッグなミニの登場です。

高能率の作業性

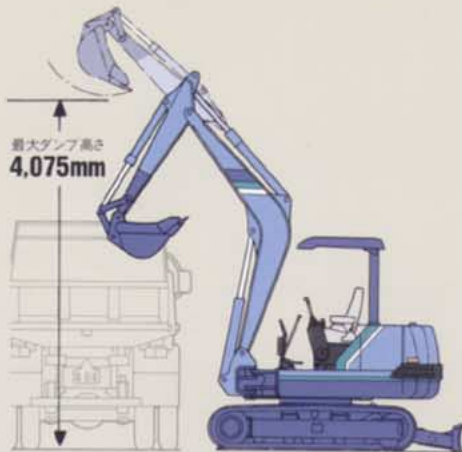
■ クラス最大の高馬力エンジン+ 可変容量ポンプ

クラス最大44馬力の直噴水冷3気筒エンジンと可変容量ポンプとのコンビ、しかも全馬力制御システムによりパワーを常に無駄なく活用。より早い作業スピードと力強いパワーでクラス最高の作業性を誇ります。



■ 11tダンプ積込みも可能

最大ダンプ高さは、4,075mm(キャノピ仕様)です。から、11tダンプへの土砂の横積みも可能です。



■ クラスNo.1の走行速度(走行2速モータ)

走行2速モータの採用により、走行スピードはクラスNo.1を達成。現場内移動は2速でスピーディ(4.1km/h(ゴムクローラ時4.4km/h))に、またドーピング作業は1速でパワフル(2.7km/h(ゴムクローラ時3.0km/h))にと、使い分けが可能です。

4.1km/h

(ゴムクローラ時
4.4km/h)

■ 低燃費・低騒音のワンタッチデセル

ミニ初のワンタッチデセルを新採用。ダンプ待ちなどのレバー中立時に、デセルスイッチをONにすれば、アイドル状態になり、エンジン回転数が大幅にダウンします。燃費節減ができるだけでなく、騒音の低減にも役立ちます。



■ 多用途に使える油圧取出口

1way、2wayが選択できる油圧取出口を標準装備してありますから、ブレーカ、ニブラー、その他油圧を動力源とする各種機器の装着が可能で、作業用途もグーンと広がります。



■ クラス最大の掘削力・掘削深さ

バケット掘削力は3,160kg最大掘削深さは3,500mmと、どちらもクラス最大。管工事や本格的な土木工事にも十分対応できる深掘りとパワーが魅力です。

3.160kg バケット掘削力

3.500mm 最大掘削深さ



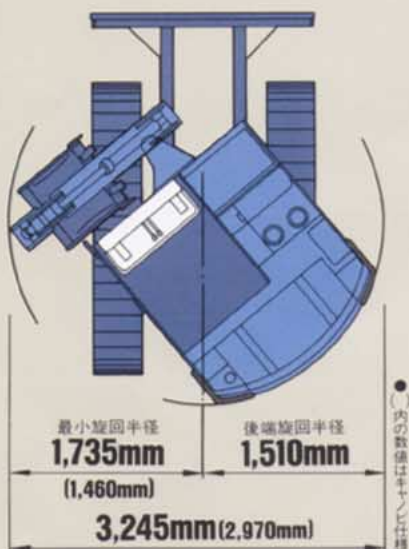
コンパクト性

■左90°スイング+右オフセットによる最小の旋回半径 (キャブ仕様)

ブームの取り付け位置を旋回中心より右に振り左スイングを90°(キャブ仕様は80°)にすることによって、クラス最小の旋回半径を得ることができました。

■コンパクトな後端旋回半径

都市土木においては小旋回性が作業効率に大きくものをいいます。SK042ならクラス最小の前方最小旋回半径の上に、後端旋回半径もクラス最小ですから、狭い現場で大きな働きをします。



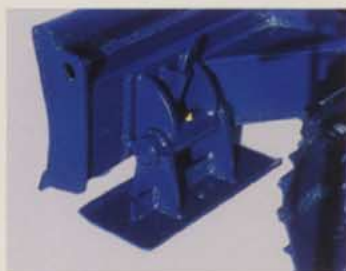
都市適応性

■都市景観にフィットするフォルム、カラーリング

従来 of 建機イメージを一新するR形状の流麗なフォルム。スーパーブルーを基調に、ホワイトとグリーンが織りなすカラーリングのハーモニー。SK042は都市に棲息する鮮やかな生き物といっていでしょう。

■舗装面を傷めない路面プロテクタ付きブレード (業界初)

ブレードをアウトリガとして使用する際、ブレード裏に装備した路面プロテクタを下ろすだけで、舗装面を傷めることなく作業を行うことができます。



■舗装面を傷めないゴムクローラ履き替え (オプション)

アスファルト道路や石畳などの市街地での作業時には、舗装面を傷めないゴムクローラに履き替えることができます。



■安心作業の低騒音設計

騒音値は67dB(A)/7m[55dB(A)/30m]と業界トップの低騒音を実現。建設省の低騒音型建設機械に指定される基準値もなんなくクリアしていますから、住宅街での工事でも安心して行えます。



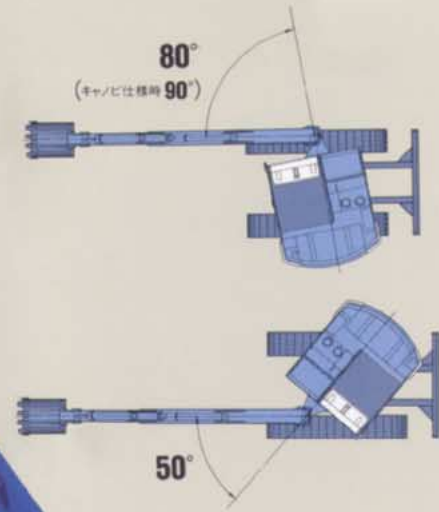
こんな優しさが ほしかった。

都市土木につきものの場所的・時間的制約に果敢に
チャレンジしたSK042。業界初の旋回フラッシュをはじめ、
かずつの都市型機能と社会的安全性に
留意した設計は、みんなにやさしい。

■左90°右50°のワイドな
ブームスイング

(キャブ仕様)

左右あわせて140°の広角スイングを実現。壁際掘削や側溝掘り、狭い場所での作業に大きな威力を発揮します。なお、キャブ仕様は左80°右50°のブームスイングとなります。



社会的安全性

■ミニ業界初の巡回フラッシュャ

業界初

都市空間での作業ではオペレーターや他の作業員の安全だけでなく、そこに暮らし活動する人々に対する安全にも気を配る必要があります。コベルコは業界で初めて、巡回時に周囲に注意をうながす巡回フラッシュャを装備、社会的安全性に十分な配慮を施しています。



■視界良好なアタッチホース格納

アタッチホース類をブームに沿ってコンパクトにまとめました。このため、前方の視界はスッキリ。アタッチメントを安全に操作することができます。



■ゴムバンパ付きカウンタウエイト

R形状のカウンタウエイトにゴムバンパを装着。万一接触しても衝撃をやわらげます。

■ロータリマルチコントロール

業界初

すでにSK NEWマークIIシリーズで好評を博しているロータリマルチコントロールをミニに初採用。瞬時にレバー操作パターンの変更ができ、誰でも手慣れたレバー操作で、安全・容易に運転することができます。

(オプション)



Ⓚ KOBELCO方式 Ⓜ 右巡回レバー方式
Ⓨ ISO方式 ⓗ 左巡回レバー方式



こんな快適さが ほしかった。

SK042の特長は、その快適性にも求めることができます。
かずかずの便利な機能と乗用車感覚の乗りごころには、
きっと誰もが満足することでしょう。

乗用車感覚

■ワンタッチチルトレバー

業界初

操作レバーは前方10°の範囲内でスムーズに無段階のチルト調整ができるワンタッチチルト方式。深掘り作業、法面整正作業も自然な姿勢のまま行えますから、身体に負担をかけません。また、乗降遮断式レバーロック機能付きなので、レバーロックの掛け忘れも防止できます。



■視界良好なパノラミックキャブ (スタンダード)

ガラス面積を大きく確保し、上下視界および左右の足元視界をクリアにしたパノラミックキャブを採用。前上部ガラスは天井格納式、右側窓は左右開閉式で通気性にすぐれ、スカイビュー・ルーフの採用で高所視認性を飛躍的に高めました。また、ブロンズガラスを使用しているため、目にやさしく、長時間の作業でも疲労が少なくてすみます。なお、キャブはヒータ、ラジオ、ウインドウォッシャを標準装備。



■フロアマット

オペレーターの足元にはゴム製のフロアマットを標準装備。すべりがなく、安全です。

■ウォークスルーの運転席 (左右乗降可能)

(キャブ仕様)

狭い現場でもオペレーターの乗降がラクに行える左右乗降可能なウォークスルーを採用。



■ワンキータイプ

エンジンキーが工具箱および燃料タンクのキーを兼ねる乗用車感覚のワンキータイプですから、イタズラ防止に役立ち、とても便利です。



■グロー付きスタータ

エンジンのかかりにくい寒冷地や気温の低い冬の朝でも、グロー操作で短時間のうちにエンジンをスタートさせることができます。

■エンジンキーストップ

スタートもストップもエンジンキー1つでOK。こちらも乗用車感覚です。

■キーON自動エア抜き

キーONと同時にエア抜きができるので、燃料切れの際も安心です。

■アームレスト付き ビニールレザーシート

運転席は、クッションがよく疲れの少ないアームレスト付きのビニールレザーシート。もちろん、クライニング機構付き。オペレーター本位の思想がここにも息づいています。

■チェック&セーフティモニター

ミニには賢沢ともいえる6項目のチェック&セーフティモニターを装備。チャージ、エンジンオイル圧、バッテリー、燃料レベルなど、運転席にしながらチェックできます。



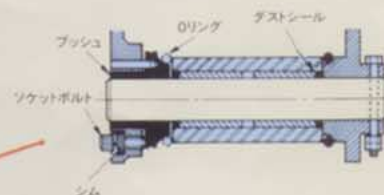
こんな簡単さが ほしかった。

中大型機にも負けない気配り設計のSK042だから、保守・点検もスムーズです。各部に施された創意工夫が、メンテナンス性を大きく向上させています。

保守性・耐久性

■ピン回りのシール化による ロングライフ

アタッチメントの各ピン回りには全てダストシールを使用。さらに、バケット取付部にはOリングシールを施して土やゴミの侵入を防ぎ、給脂間隔を延長しました。



■ガタ調整機構付きバケット

磨耗によってできたバケットとアームのすき間をシムの取外して調整して、バケットのガタつきをなくし、ガタ騒音の低減化を図ることができます。

■ボルトオンタイプの ツース&サイドカッタ

バケットのツースはもちろん、サイドカッタもボルトオンタイプですから、交換も簡単です。バケットの耐久性も一段とアップしました。

■圧力測定ポート

「機械にどうも力がない」というときなど、圧力測定ポートでポンプの吐出圧力を測定することにより、油圧ポンプやリリーフバルブが正常に機能しているかどうかを調べることができます。

■キャリアローラの採用

中大型機並に足回りにキャリアローラを採用。クローラのたるみを調整し、なめらかな走りを可能にしただけでなく、耐久性も高めました。また、泥抜き穴を設けて排土性も向上。



■フルオープンボンネット

リヤカバーは点検・整備がラクなフルオープンタイプ。エンジンオイルや冷却水の点検もすばやく行えます。



■安全で確実な走行を約束する リンクガイド

万一にそなえて脱輪防止用のリンクガイドを装備。足場の悪い不整地でも安心して走れます。



■SK NEWマークIIで好評の シャープエッジバケット

バケットの側面に切り込みを入れ、土への食い込みをよくしました。また、土離れがよいのもこのバケットならではの特長です。

■グリスバス式旋回ギヤ部

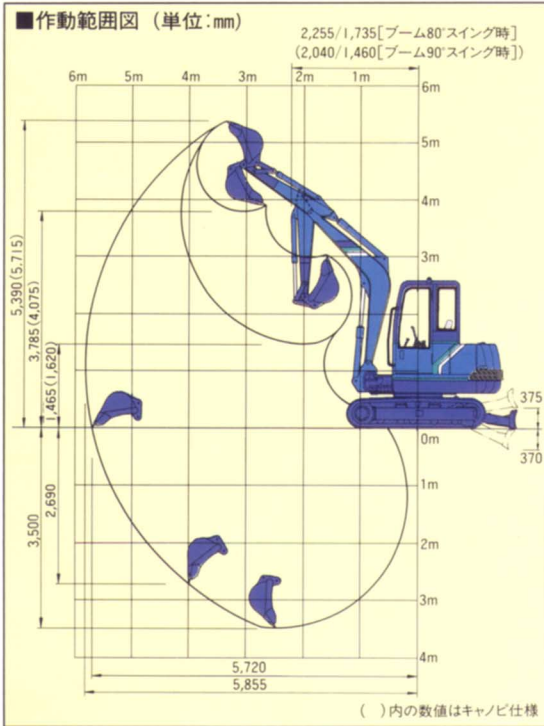
旋回ギヤ部はグリスバス式ですから、給脂間隔が大幅に延び、メンテナンスがとてもラクです。



■ウォータセパレータ

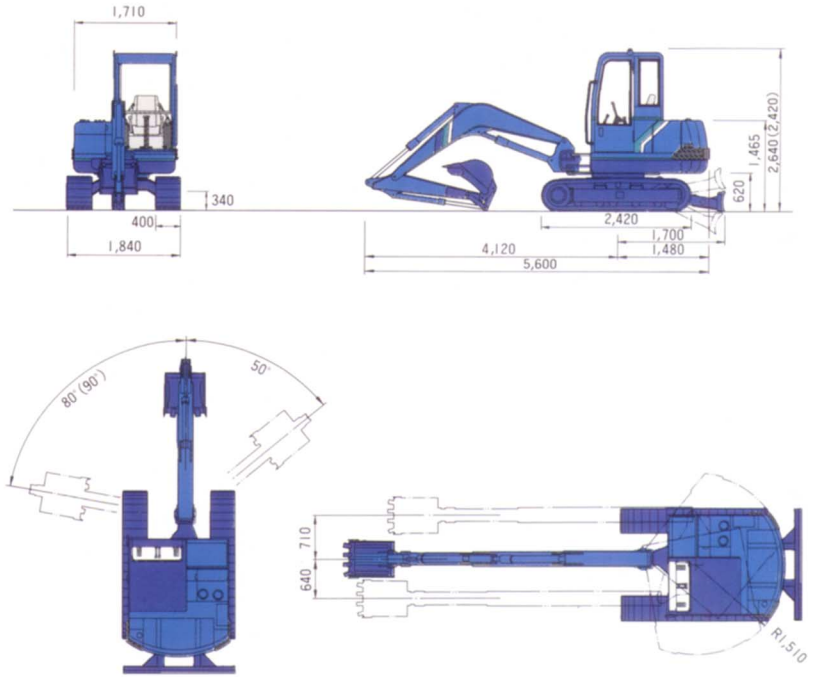
粗悪な燃料からエンジンを守るウォータセパレータを標準装備。水抜きも簡単です。





■外形寸法図 (単位:mm)

()内の数値はキャノピ仕様



■仕様

	キャノピ仕様	キャブ仕様
重量		
輸送時重量 kg	4,440 [4,350]	4,560 [4,470]
バケット		
バケット容量 m ³	0.13(従来表示0.22)	
バケット幅 (標準) mm	650(サイドカット含む)	
エンジン		
型式	ヤンマー3TN100	
種類	水冷3気筒直噴ディーゼル	
定格出力 ps/rpm	44/2,000	
燃料タンク容量 ℓ	50	
寸法		
全長 (輸送時) mm	5,600	
全幅 (輸送時) mm	1,840	
全高 (輸送時) mm	2,420	2,640
後端旋回半径 mm	1,510	
最低地上高 mm	340	

	キャノピ仕様	キャブ仕様
性能		
走行速度 km/h	4.1/2.7 [4.4/3.0]	
旋回速度 rpm	11	
登坂能力 度 (%)	30(58)	
最大掘削力		
バケット kg	3,160	
アーム kg	2,365	
接地圧 kg/cm ² (標準シュー400mm装着時)	0.26 [0.25]	0.27 [0.26]
ブレード		
幅×高さ mm	1,840×350	
作動範囲 mm	上375 下370	
側溝掘機構		
方式	ブームスイング方式	
角度 度	左90 右50	左80 右50
走行装置		
標準シュー形式	組立式ダブルグロウサ	
標準シュー幅 mm	400	

	キャノピ仕様	キャブ仕様
作動範囲		
最大掘削深さ mm	3,500	
最大垂直掘深さ mm	2,690	
最大ダンプ高さ mm	4,075	3,785
最小ダンプ高さ mm	1,620	1,465
最大掘削高さ mm	5,715	5,390
最大掘削半径 mm	5,855	
最大床面掘削半径 mm	5,720	
最小旋回半径		
前方 mm	2,040	2,255
スイング時 mm	1,460	1,735
バケット最大オフセット量 mm	右710 左640	
油圧装置		
油圧ポンプ	形式	可変容量プランジャポンプ (2連)+ギヤポンプ (1連)
設定圧 kg/cm ²	200/200/175	
旋回モータ形式	アキシャルピストンモータ (1)	
走行モータ形式	アキシャルピストン2速モータ (2)	
作動油タンク容量 ℓ	105	

[] 内の数値はゴムクローラ装着時

■オプション

●アタッチメント

- ロングアーム, テレスコピックアーム
- 幅広バケット (750mm幅), 幅広バケット (700mm幅)
- 幅狭バケット (550mm幅), 幅狭バケット (450mm幅)

●その他

- ゴムクローラ/ブレーカ配管/キャノピ
- ロータリマルチコントロール

機体重量3トン以上の建設機械の運転には「車輛系建設機械の運転業務に係わる技能講習」の受講が必要です。各営業所にお問い合わせください。

■KOBELCO SUPER MINI SHOVEL SERIES.



	SK007	SK014	SK024	SK027	SK032	SK042
輸送時重量 kg	700	1,350	2,520	2,780	3,250	4,560
バケット容量 (従来表示) m ³	0.02(0.03)	0.04(0.07)	0.07(0.11)	0.08(0.14)	0.09(0.15)	0.13(0.22)

*SK042の重量はキャブ仕様

お問い合わせは…